

Informazioni generali

Classe del legno C24

Interasse capriate C/C 0.70 m

Travetti C22, 50x50 mm, C/C 0.30 m

Classe di servizio (NTC-DM2008, §4.4.5): Classe 2

Coefficiente del materiale: 1.30 (NTC-DM2008, T.4.4.III)

Volume della capriata =0.212 m³

Normative di calcolo

UNI EN1990-1-1:2004 Basi di calcolo

UNI EN1991-1-1:2004 Azioni sulle strutture

DM2008 Azioni della neve

DM2008 Azioni del vento

UNI EN1995-1-1:2009 Progettazione delle strutture di legno

Carichi distribuiti sulla copertura

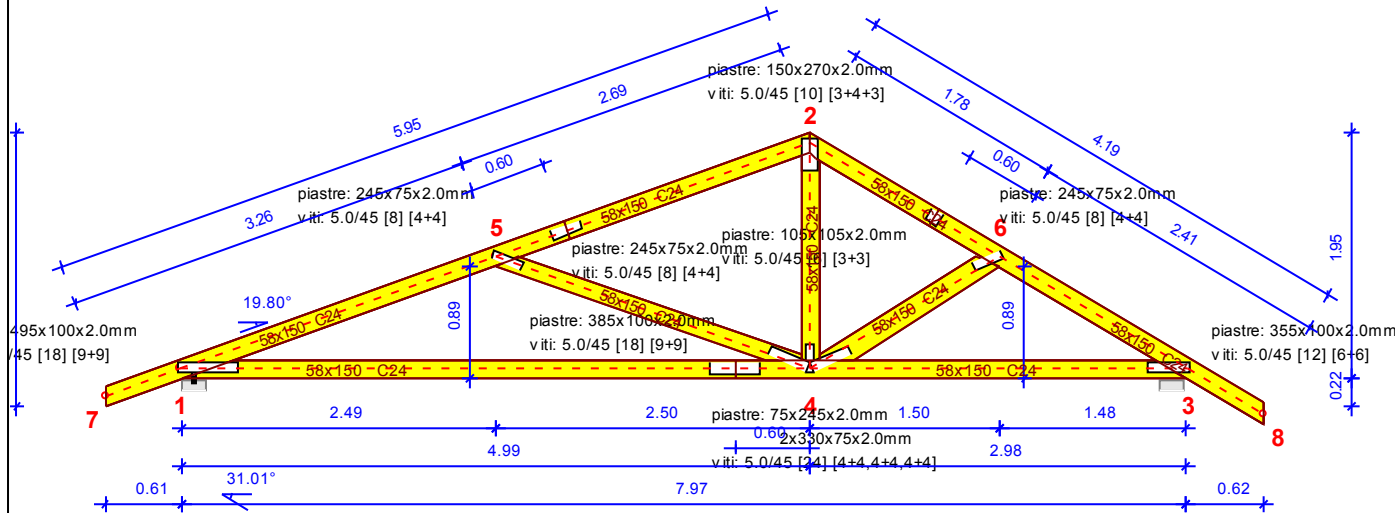
Carico permanente del manto di copertura 0.450 kN/m²

Travetti, assito, isolamento 0.100 kN/m²

Peso del controsoffitto del tetto 0.100 kN/m²

Carico della neve sul terreno 1.500 kN/m²

Pressione del vento sulle superfici vert. 0.754 kN/m²



Elementi della capriata

elem	Sezione	Classe	Lunghezza	(Lmax)
EI 1-2 :	58x150	C24	L1-2 =5.31 m	Lmax =5.95 m
EI 2-3 :	58x150	C24	L2-3 =3.50 m	Lmax =4.19 m
EI 1-3 :	58x150	C24	L1-3 =8.00 m	Lmax =8.00 m
EI 2-4 :	58x150	C24	L2-4 =1.80 m	Lmax =1.65 m
EI 4-5 :	58x150	C24	L4-5 =2.66 m	Lmax =2.46 m
EI 4-6 :	58x150	C24	L4-6 =1.75 m	Lmax =1.55 m

Piastre

Nodo	Tipo	Dimensioni (BxL)mm	viti
Nd 2 :	Piastra 2.0mm	150x270mm	5.0/45 :10 [3+4+3]
Nd 1 :	Piastra 2.0mm	495x100mm	5.0/45 :18 [9+9]
Nd 3 :	Piastra 2.0mm	355x100mm	5.0/45 :12 [6+6]
Nd 4 :	Piastra 2.0mm	75x245mm+2x330x75mm	5.0/45 :24 [4+4,4+4,4+4]
Nd 5 :	Piastra 2.0mm	245x75mm	5.0/45 :8 [4+4]
Nd 6 :	Piastra 2.0mm	245x75mm	5.0/45 :8 [4+4]
EI 5 :	Piastra 2.0mm	385x100mm	5.0/45 :18 [9+9]
EI 2 :	Piastra 2.0mm	245x75mm	5.0/45 :8 [4+4]
EI 4 :	Piastra 2.0mm	105x105mm	5.0/45 :6 [3+3]

Progetto: ESEMPIO

CAPRIATA-02

Scala : 1:60 Data: 31/10/2013

Progettista: Dis. n°:

Nome file: trav e secondaria Firma:

Eiseko Engineering

WOODexpress

www.runet-software.com